

- Öppen mark
- Ödjad mark
- Sankmark
- Duvig-mark

# JÄLLUNDEN

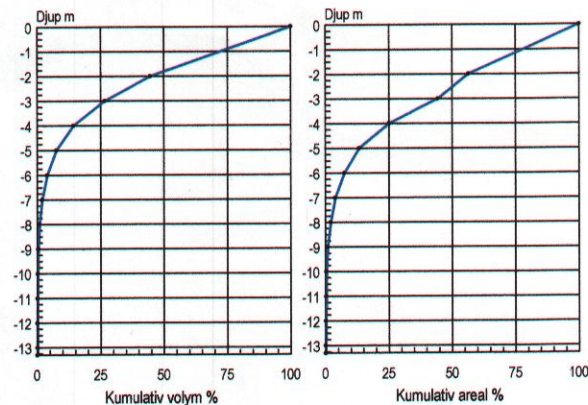
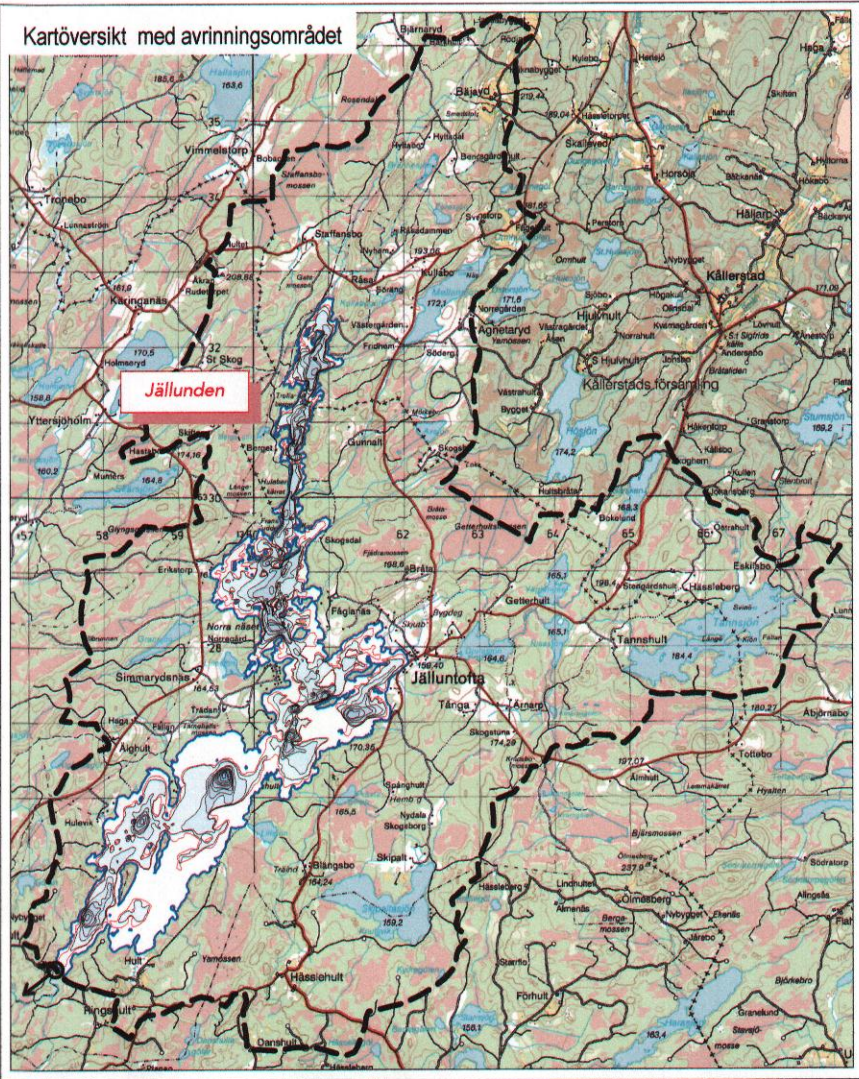
632375 135738 Hylte/Gislaveds k:n, Jönköpings län

Djupangivelser i meter, refererande till vattenstånd vid landvegetationens gräns, "normalvattenstånd". Ofullständigheter och avvikelser från angivna djup kan förekomma. Båttrafik efter kartan sker på egen risk. Projektion Gauss, RT 90 2,5 gon väst.

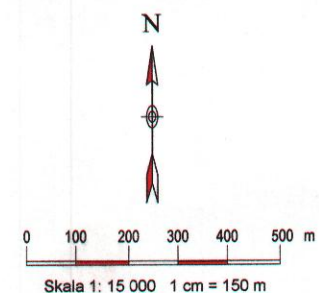
Ekolodad med båt, 41 522 lodskott med individuell GPS positionering.

Huvudavrinningsområde.....	101	Nissan
Areal sjöyta .....	872	Ha
Maxdjup .....	13,3	m
Medeldjup .....	2,7	m
Volym .....	23,8	Milj. m <sup>3</sup>
Strandlinjens längd inkl öar .....	58,6	Km
Antal öar 63 (areal >0,01 ha) areal ..	29,7	Ha
Avr.- område (utloppet) .....	69,1	Km <sup>2</sup>
Avrinningsstal (SMHI 1961-90) .....	16	L/skm <sup>2</sup>
Årlig avrinning .....	35	Milj. m <sup>3</sup>
Teor. oms.-tid .....	0,7	År
Höh .....	152	m

Sjömätning och layout:  
Anders Svahnberg, Myrica AB, Värnamo, 2005.



- Djupkurva nivå 2 meter. Övriga djupkurvor svarta med ekvidistans 2 meter. Djupindex är ej utsatt på samtliga djupkurvor.
- 5: Djupangivelser i meter/decimeter
- >1 Mkt grunt, 1-5 dm, ej kartlagt i detalj
- Större område med vass/översvattensveg.
- Större område med näckrosor
- + Sten under eller i ytan
- \* Sten, normalt synlig



Skala 1: 15 000 1 cm = 150 m

En kartprodukt från **MYRICA ab**

Landkartan: Copyright Lanmätverket 2001. Ur GSD-Fastighetskartan ärende nr M015641/F.

Skala 1: 100 000. Ur kartan © Lanmätverket GäVle 2003. Medgivande M2005/1224. Strandslinjen: Copyright Lanmätverket 2001. Ur GSD-Fastighetskartan ärende nr M015641/F.