

JÄLLUNDEN

632375 135738

Hylte/Gislaveds k:n, Jönköpings län

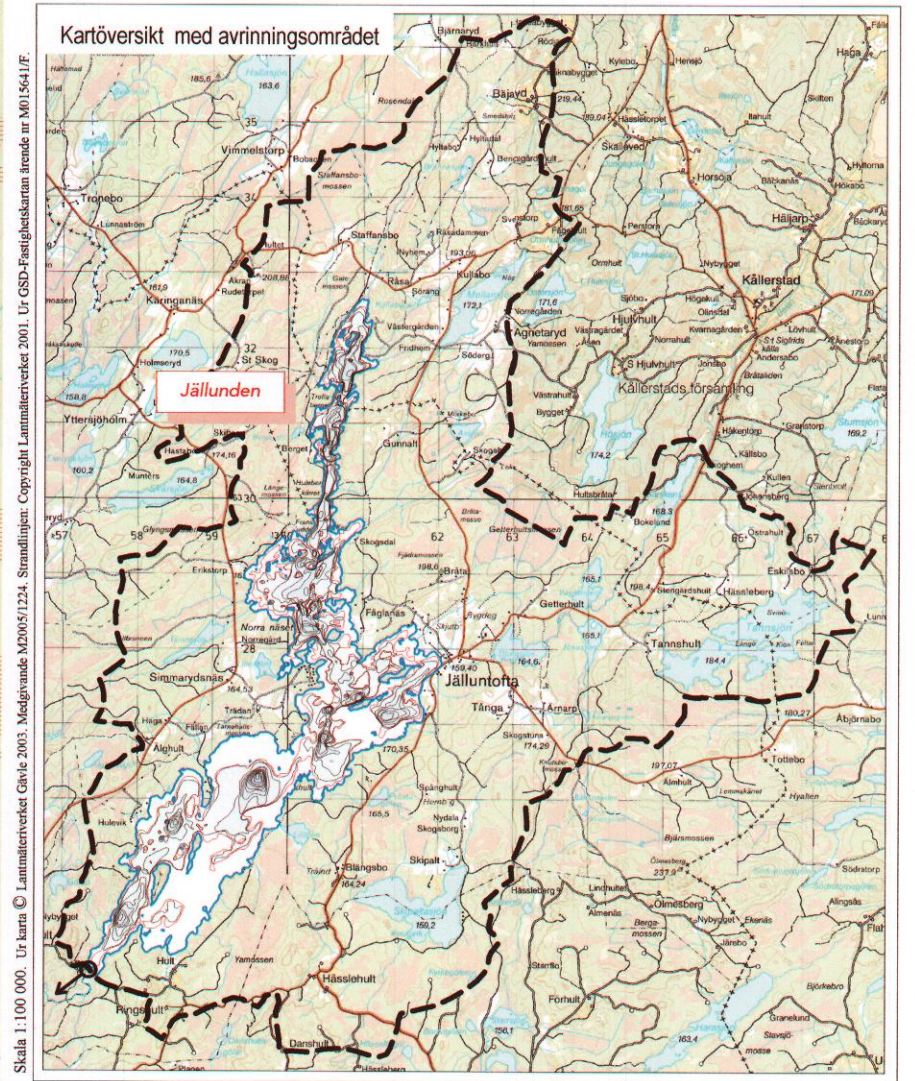
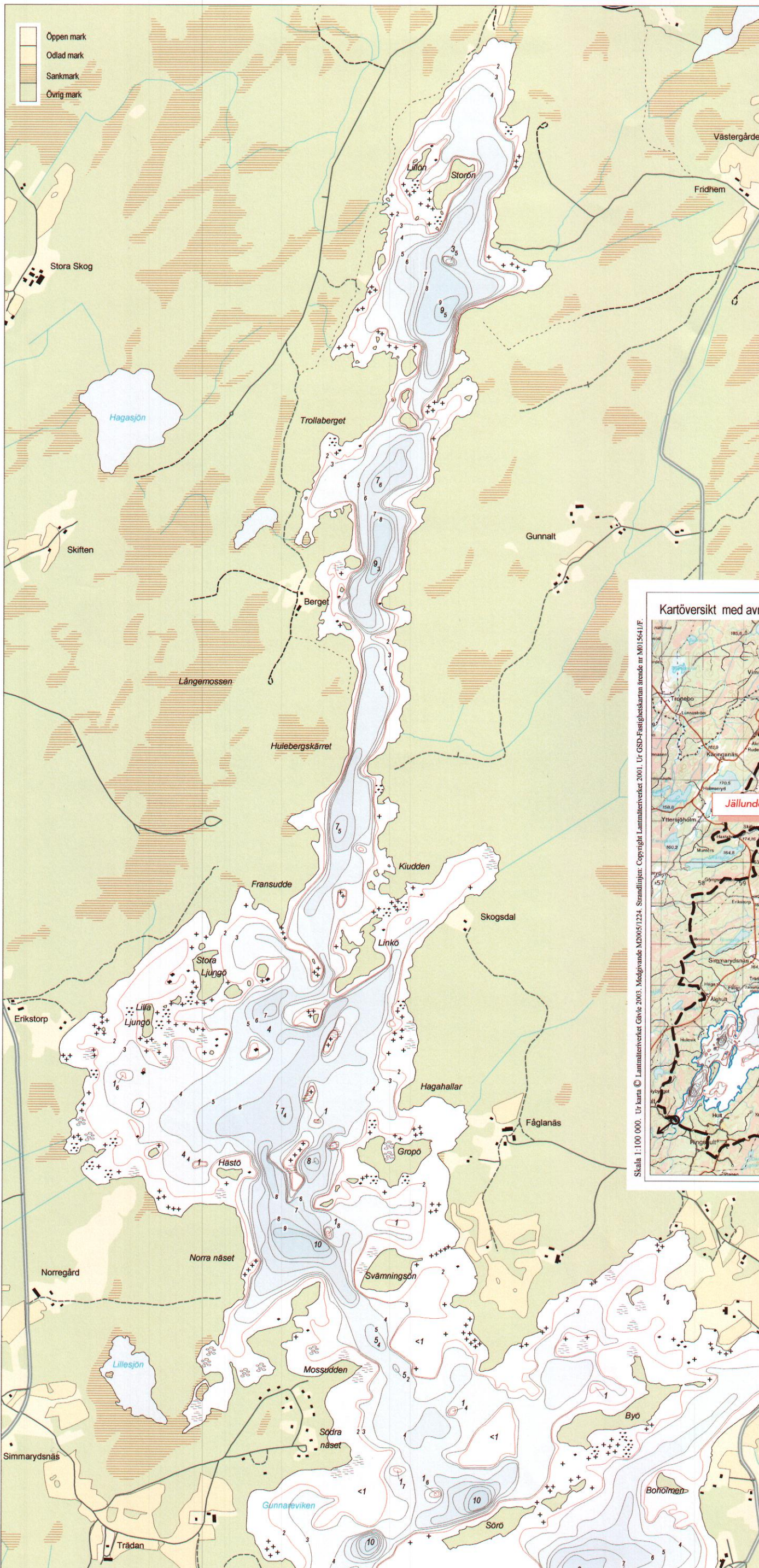
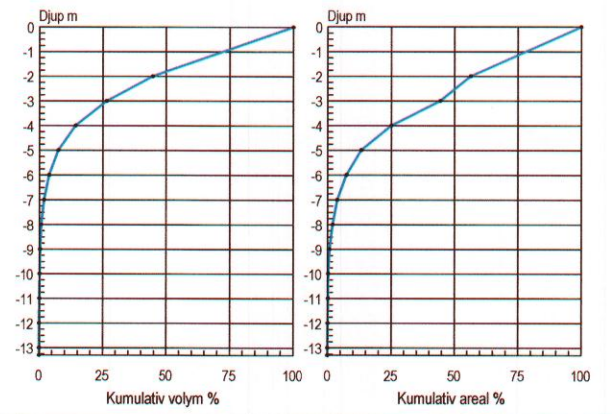
Djupangivelser i meter, refererande till vattenstånd vid landvegetationens gräns, "normalvattenstånd". Ofullständigheter och avvikelser från angivna djup kan förekomma. Båtrafik efter kartan sker på egen risk. Projektion Gauss, RT 90 2,5 gon väst.

Ekolodad med båt, 41 522 lodskott med individuell GPS positionering.

Huvudavrinningsområde	101	Nissan
Areal sjöyta	872	Ha
Maxdjup	13,3	m
Medeldjup	2,7	m
Volym	23,8	Milj. m ³
Strandlinjens längd inkl öar	58,6	Km
Antal öar 63 (areal >0,01 ha) areal	29,7	Ha
Avr.- område (utloppet)	69,1	Km ²
Avrinningstal (SMHI 1961-90)	16	L/skm ²
Årlig avrinning	35	Milj. m ³
Teor. oms.-tid	0,7	År
Höh	152	m

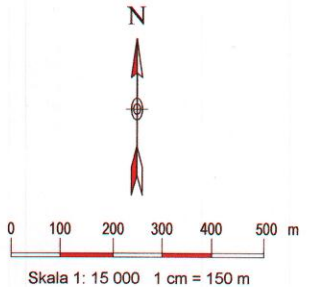
Sjömätning och layout:

Anders Svahnberg, Myrica AB, Värnamo, 2005.



Skala 1:100 000. Ur kartan © Lantmäteriverket 2003. Medgränande M02005/1224. Stannslinjen: Copyright Lantmäteriverket 2001. Ur GSD-Fastighetskartan ärende nr M015641/F.

- Djupkurva nivå 2 meter. Övriga djupkurvor svarta med ekvidistans 2 meter. Djupindex är ej utsatt på samtliga djupkurvor.
- 5,2 Djupangivelser i meter/decimeter
- >1 Mkt grunt, 1-5 dm, ej kartlagt i detalj
- Större område med vass/övervattensveg.
- Större område med näckrosor
- + Sten under eller i ytan
- Sten, normalt synlig



Landkartan: Copyright Lantmäteriverket 2001. Ur GSD-Fastighetskartan ärende nr M015641/F.